

Саморегулируемая организация Союз "Проектировщики Северного Кавказа" СРО-П-135-15022010

Проект планировки и межевания территории в границах земельного участка площадью 8097 кв.м с кадастровым номером:26:11:000000:7296, местоположение: Ставропольский край Шпаковский район г.Михайловск, ул. Почтовая 2б

Изменение в проектной документации

Раздел 2. Проект межевания территории

03-04/352-ОПЗ

Том 2

Тех. Директор ООО
"ПримСтрой"

Главный инженер проекта



С.О. Яшин (ПИ-073138)

А.А. Солдатов (ПИ-073139)

2020 г.

Содержание

	Том 2. Проект межевания территории	
	Пояснительная записка	
1.	Проект межевания территории	4
	Графический материал	
ПМ-1	Определение границ зон планируемого размещения объектов капитального строительства. Линии регулирования застройки	
ПМ-2	Разбивочный чертеж	
ПМ-3	Чертеж межевания территории	

Проект межевания территории

Проект межевания территории, является последующим этапом разработки градостроительной документации, продолжением работ по ранее разработанному проекту планировки территории в границах земельного участка площадью 8097 кв.м с кадастровым номером 26:11:000000:7296, местоположение: Ставропольский край, Шпаковский район, г. Михайловск.

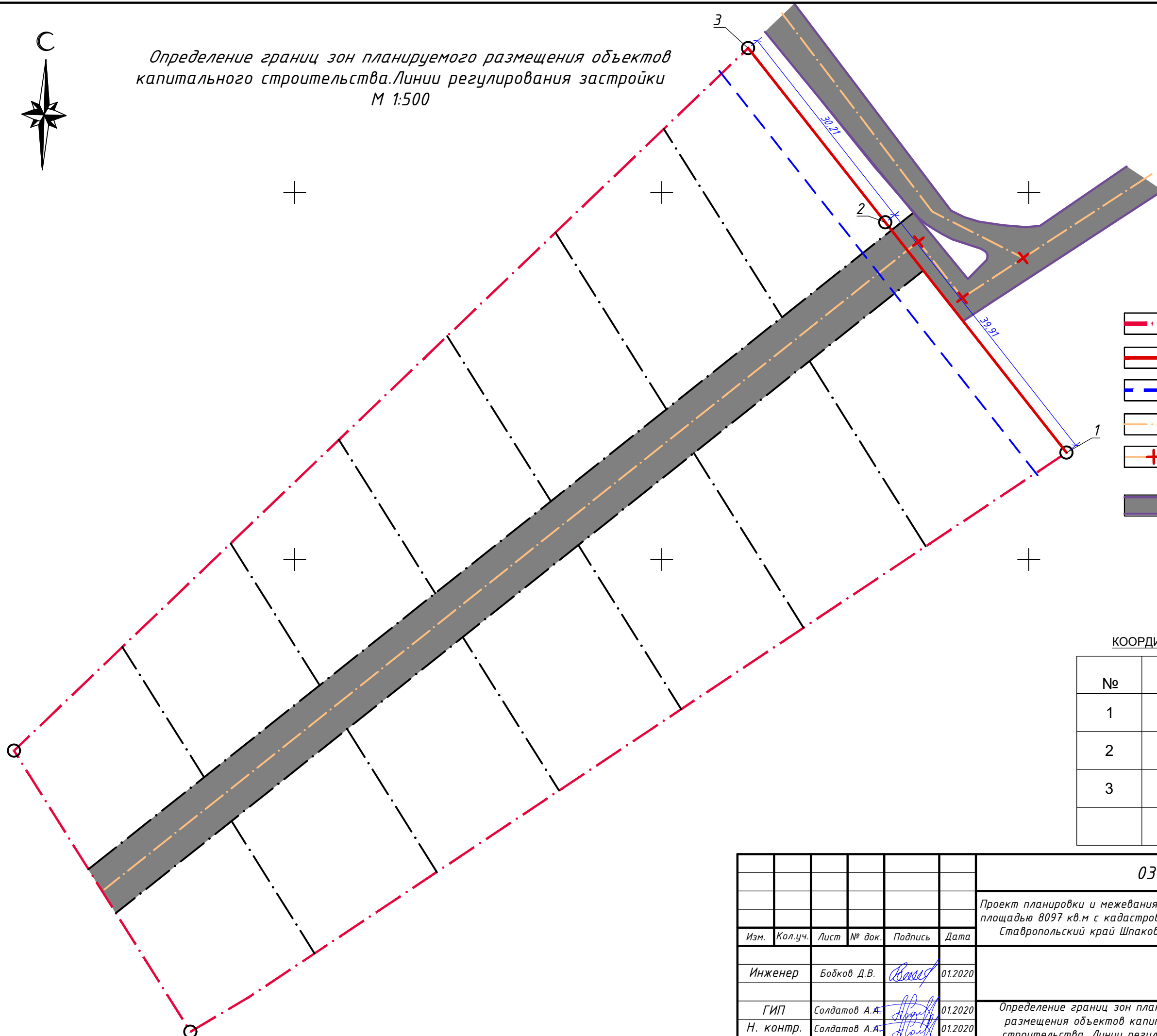
Подготовка проекта межевания территории осуществляется применительно к подлежащей застройке территории, расположенной в границах элементов планировочной структуры. Проект межевания территории разработан в соответствии с Градостроительным кодексом РФ.

Проект межевания территории разрабатывается в целях определения местоположения границ, образуемых и изменяемых земельных участков. При подготовке проекта межевания территории определение местоположения границ, образуемых и изменяемых земельных участков, осуществляется в соответствии с градостроительными регламентами и нормами отвода земельных участков для конкретных видов деятельности, установленными в соответствии с федеральными законами, техническими регламентами.

Проект межевания территории выполнен на основании обращения заказчика. Проект межевания территории разработан на топографической основе, с нанесенными координатами участк. Система координат: МСК-26 от СК-95. Система высот Балтийская 1977г. Объекты инженерного обеспечения размещены в красных линиях кварталов, отдельными земельными участками не выделялись.



Определение границ зон планируемого размещения объектов капитального строительства. Линии регулирования застройки
М 1:500



УСЛОВНЫЕ ОБОЗНАЧЕНИЯ

- ГРАНИЦЫ**
- Граница земельного участка кадастровая
 - Красные линии
 - Линии регулирования застройки
 - Оси проезжей части
 - Пересечение осей проезжей части
- ДОРОГИ**
- Существующая дорога

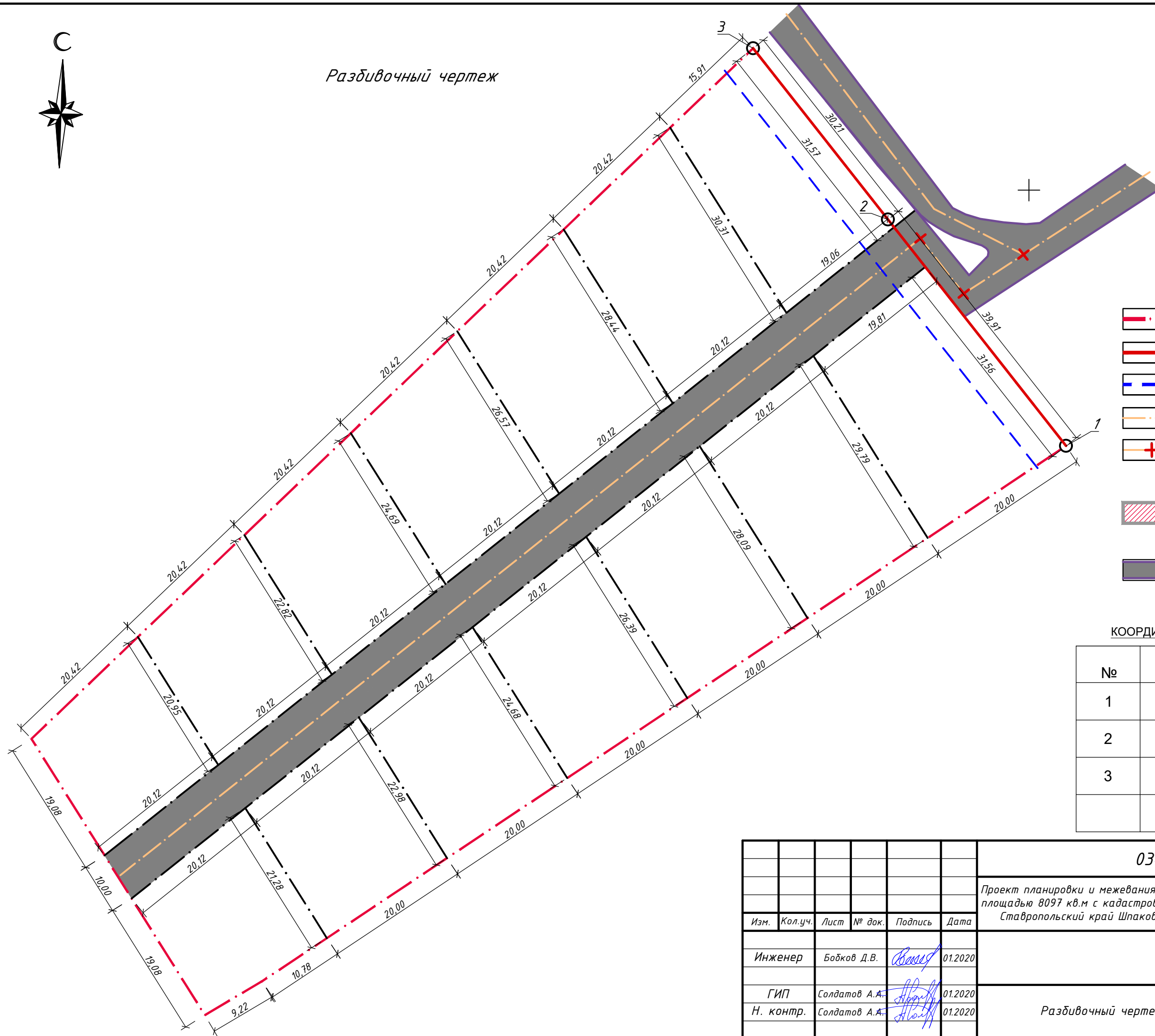
КООРДИНАТЫ ТОЧЕК КРАСНЫХ ЛИНИЙ

№	X	Y
1	1321955,15	485664,56
2	1321930,47	485695,93
3	1321911,78	485719,66

						03-04/352 ПМ		
						Проект планировки и межевания территории в границах земельного участка площадью 8097 кв.м с кадастровым номером: 26:11:000000:7296, местоположение: Ставропольский край Шпаковский район г. Михайловск, ул. Почтовая 2б		
Изм.	Кол.уч.	Лист	№ док.	Подпись	Дата	Стадия	Лист	Листов
						ПМ	1	3
Инженер		Бобков Д.В.			01.2020	Определение границ зон планируемого размещения объектов капитального строительства. Линии регулирования застройки		
ГИП		Солдатов А.А.			01.2020			
Н. контр.		Солдатов А.А.			01.2020			
						ПримСтрой строительная компания		



Разбивочный чертеж



УСЛОВНЫЕ ОБОЗНАЧЕНИЯ

- ГРАНИЦЫ**
- Граница земельного участка кадастровая
 - Красные линии
 - Линии регулирования застройки
 - Оси проезжей части
 - Пересечение осей проезжей части
- ЗДАНИЯ И СООРУЖЕНИЯ**
- Проектируемая застройка
- ДОРОГИ**
- Существующая дорога

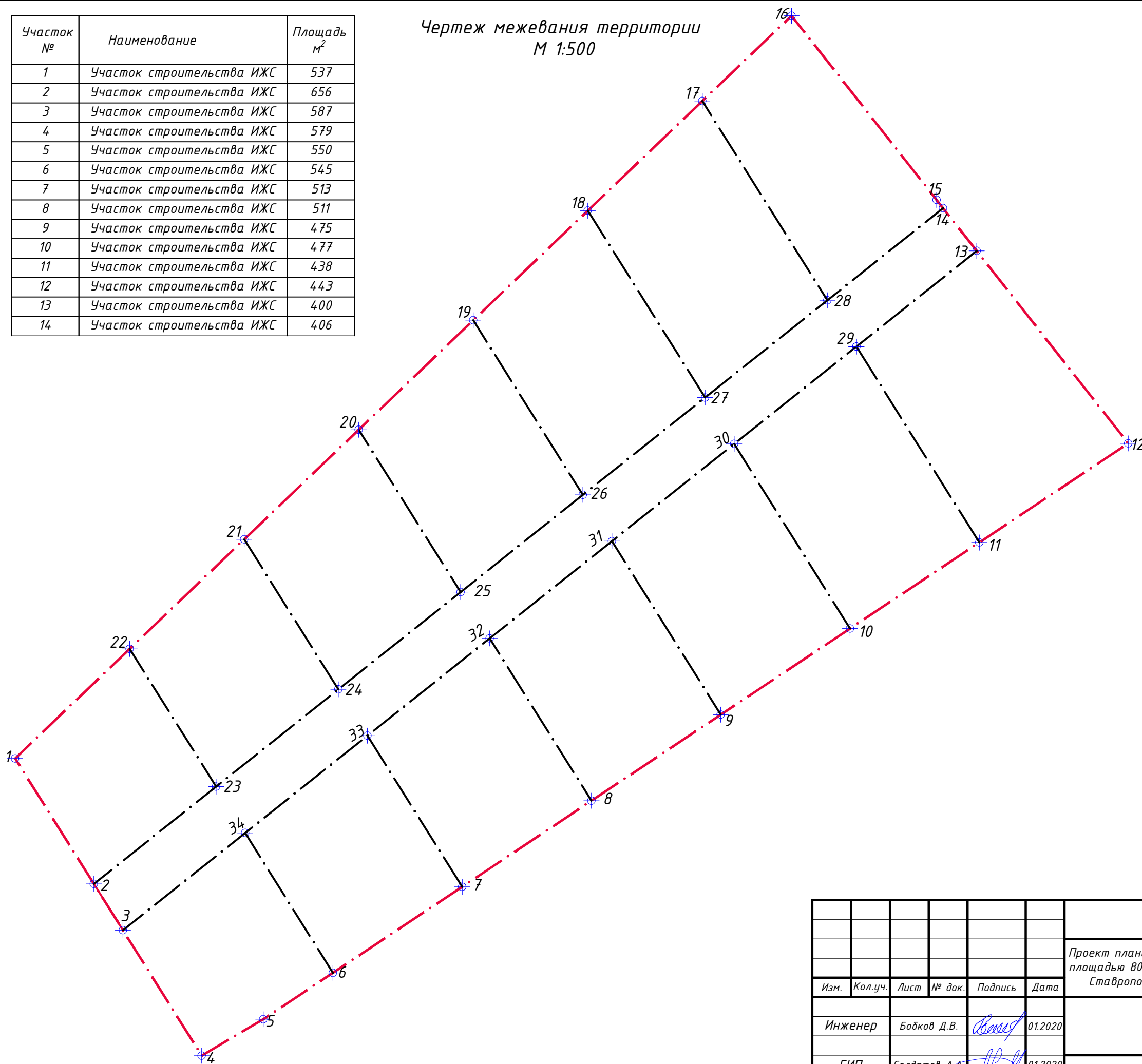
КООРДИНАТЫ ТОЧЕК КРАСНЫХ ЛИНИЙ

№	X	Y
1	1321955,15	485664,56
2	1321930,47	485695,93
3	1321911,78	485719,66

						03-04/352 ПМ		
						Проект планировки и межевания территории в границах земельного участка площадью 8097 кв.м с кадастровым номером: 26:11:000000:7296, местоположение: Ставропольский край Шпаковский район г. Михайловск, ул. Почтовая 2б		
Изм.	Кол.уч.	Лист	№ док.	Подпись	Дата	Стадия	Лист	Листов
Инженер		Бобков Д.В.			01.2020	ПМ	2	3
ГИП		Солдатов А.А.			01.2020			
Н. контр.		Солдатов А.А.			01.2020			
Разбивочный чертеж.						 ПримСтрой строительная компания		


Участок №	Наименование	Площадь м ²
1	Участок строительства ИЖС	537
2	Участок строительства ИЖС	656
3	Участок строительства ИЖС	587
4	Участок строительства ИЖС	579
5	Участок строительства ИЖС	550
6	Участок строительства ИЖС	545
7	Участок строительства ИЖС	513
8	Участок строительства ИЖС	511
9	Участок строительства ИЖС	475
10	Участок строительства ИЖС	477
11	Участок строительства ИЖС	438
12	Участок строительства ИЖС	443
13	Участок строительства ИЖС	400
14	Участок строительства ИЖС	406

Чертеж межевания территории
М 1:500



КАТАЛОГ КООРДИНАТ

Точка №	Положение X	Положение Y
1	1321811.7700	485623.9600
2	1321821.9084	485607.7986
3	1321825.6516	485601.8314
4	1321835.7900	485585.6700
5	1321843.7300	485590.3600
6	1321852.7071	485596.3383
7	1321869.3598	485607.4282
8	1321886.0125	485618.5180
9	1321902.6652	485629.6078
10	1321919.3179	485640.6977
11	1321935.9706	485651.7875
12	1321955.1500	485664.5600
13	1321935.6374	485689.3618
14	1321931.3091	485694.8634
15	1321930.4700	485695.9300
16	1321911.7800	485719.6600
17	1321900.2902	485708.6653
18	1321885.5368	485694.5478
19	1321870.7834	485680.4302
20	1321856.0301	485666.3127
21	1321841.2767	485652.1951
22	1321826.5234	485638.0776
23	1321837.6560	485620.3311
24	1321853.4037	485632.8636
25	1321869.1514	485645.3962
26	1321884.8990	485657.9287
27	1321900.6467	485670.4612
28	1321916.3944	485682.9938
29	1321920.1377	485677.0266
30	1321904.3900	485664.4941
31	1321888.6423	485651.9616
32	1321872.8947	485639.4290
33	1321857.1470	485626.8965
34	1321841.3993	485614.3640

						03-04/352 ПМ		
						Проект планировки и межевания территории в границах земельного участка площадью 8097 кв.м с кадастровым номером: 26:11:000000:7296, местоположение: Ставропольский край Шпаковский район г. Михайловск, ул. Почтовая 2б		
Изм.	Кол.уч.	Лист	№ док.	Подпись	Дата			
Инженер	Бобков Д.В.			<i>Bobkov</i>	01.2020	Стадия	Лист	Листов
						ПМ	3	3
ГИП	Солдатов А.А.			<i>Soldatov</i>	01.2020	Чертеж межевания территории.		
Н. контр.	Солдатов А.А.			<i>Soldatov</i>	01.2020			
						 ПримСтрой строительная компания		