

ИНВЕСТИЦИОННЫЙ ПАСПОРТ

2024 год



investstav.ru

инвестируй в

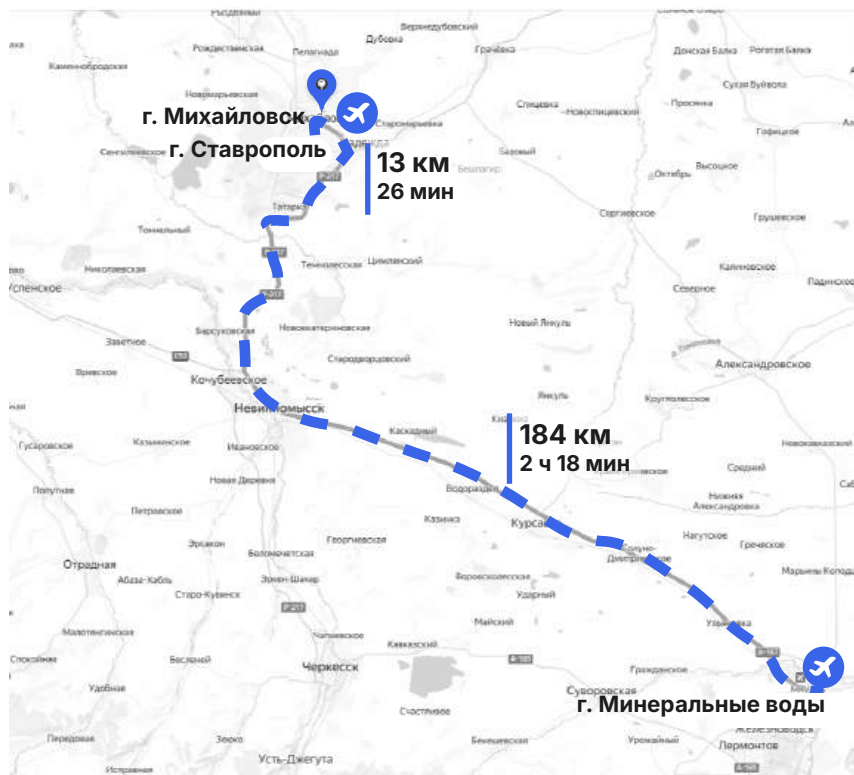


Шпаковский муниципальный округ



ХАРАКТЕРИСТИКИ ОКРУГА

2024 год



✂ **2 320** км²
площадь округа

⌘ **166 200** чел.
население округа

📍 **42**
количество
населенных пунктов

⌘ **112 793** чел.
численность населения
г. Михайловска

● логистическая доступность



Железнодорожные пути

Северо-Кавказская железная дорога

Аэропорты

Международный аэропорт Ставрополь
им. А. В. Суворова – 13 км

● природные ресурсы



Сельскохозяйственные участки

Земли традиционного природопользования

Земли рекреационного назначения

● климат



Умеренно-континентальный

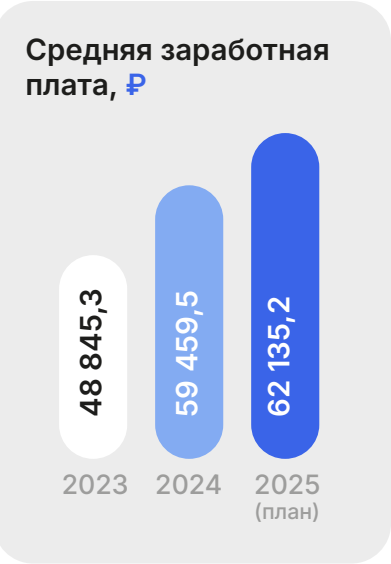
Среднемесячная температура

в январе **-2,8°C**

в июле **+31,4°C**

СОЦИАЛЬНО-ЭКОНОМИЧЕСКИЕ ПОКАЗАТЕЛИ

2024 год



ЗАНЯТОСТЬ И ДОХОДЫ НАСЕЛЕНИЯ

2024 год

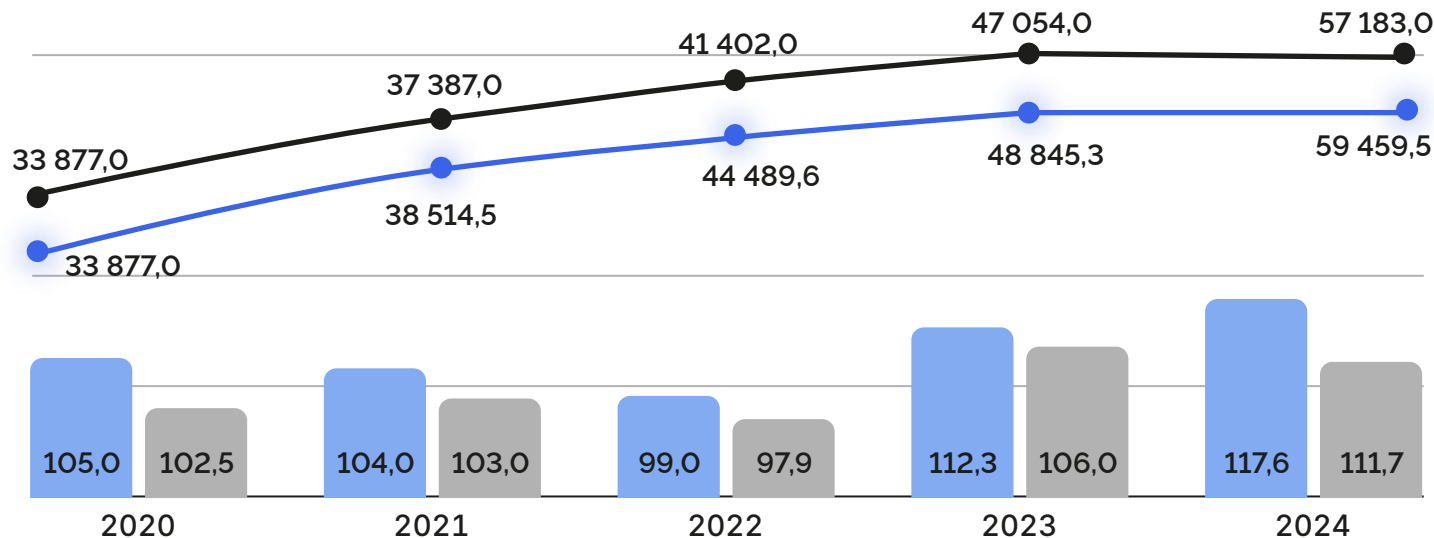


● Среднемесячная з/п по краю, руб.

● Среднемесячная з/п одного работающего, руб.

● Динамика среднемесячной з/п одного работающего, %

● Реальная з/п по краю, %



Среднемесячная з/п работников по отраслям в 2024 году, руб.

Строительство	119 790,7
Добыча полезных ископаемых	80 718,0
Госуправление, обеспечение безопасности; соц. обеспечение	68 679,5
Транспортировка и хранение	65 648,9
Торговля оптовая и розничная; ремонт автотранспортных средств и мотоциклов	64 843,6
Сельское, лесное хозяйство, охота, рыболовство и рыбоводство	63 850,8

1

Регистрируемая
безработица
0,4% по краю

0,2%

2

Незанятые
граждане

300 чел.

3

Открытые
вакансии

7 025 шт.

СОЦИАЛЬНАЯ ИНФРАСТРУКТУРА

2024 год



Образование

39	учреждений дошкольного образования	8 313	учащихся
26	учреждений среднего образования	22 133	учащихся
6	организации дополнительного образования	6 782	учащихся



Культура

22	объектов культурного наследия
29	клубных учреждений
24	библиотеки
1	музей
13	художественных и музыкальных школ



Здравоохранение

6	больниц
6	врачебных амбулаторий
18	ФАП
1	отделение дневного стационара



Спорт

255	спортивных сооружений
38	спортзалов
2	бассейна
1	стадион





Событийный туризм

Шпаковский округ расположен в пределах Ставропольской возвышенности. Возвышенность представляет собой плато, сильно расчлененное глубокими долинами рек, балками и оврагами



хребет «Недреманный»

Недремная - гора длиной приблизительно в 18 км, отделяющая долину Кубани от долины Егорлыка. Название родилось в период кавказской войны, когда частые набеги горцев «не давали возможности дремать» расположенным на ней казачьим пикатам

«Золотое кольцо Ставрополя»

Интересный туристский маршрут описан в книге В. Л. Гаазова «Путешествие по ожерелью Северного Кавказа» Маршрут протяженностью около 90 км Юго-запад Ставрополя - озеро Вшивое - гора Бударка - гора Сейна - ст. Темнолесская - гора Стрижамент - хребет Недреманный - Сенгилеевская котловина - Сенгилеевское водохранилище - Русский лес - Беспутская поляна - Ставрополь



Гора «Бударка»

ОСНОВНЫЕ ОРГАНИЗАЦИИ

2024 год



✓ Наименование компании

Кол-во работников

ЗАО Фирма «Прима»
ООО «Биртаун»
ООО «Баумак-Техно»
ООО «Баумак»
АО КПК «СТАВРОПОЛЬСТРОЙОПТОРГ»
ООО «МДМ»
ООО «МХП «Орион»
ООО НПО «Тайфун-Инновация»
ООО «Орион»
ТК «Моравия»
ООО «ТПП «Система»

24
15
12
60
821
175
228
60
72
8
280

КРЕАТИВНАЯ ЭКОНОМИКА

2024 год

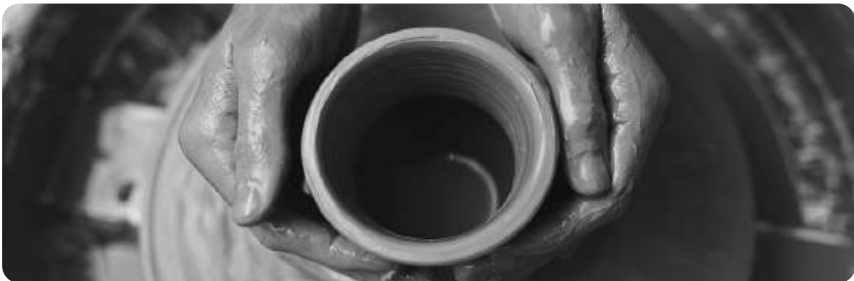


521

субъекта МСП в креативной экономике округа

Креативные индустрии-лидеры в МО

Количество креативных предпринимателей по направлению



- 153 Мода
- 136 Гастрономия
- 73 Реклама и пиар
- 46 Программное обеспечение
- 35 Отдых и развлечение
- 26 Арт-индустрия
- 9 Дизайн
- 9 Медиа и СМИ

Предприятия-лидеры в КИ округа

Наименование компании	Тип субъекта	Вид организации	ОКВЭД	Описание
Андрян К.В.	ИП	микропредприятие	74.20	Деятельность в области фотографии
Башлай Д.А.	ИП	микропредприятие	74.10	Деятельность специализированная в области дизайна
Мартиросян Г.К.	ИП	микропредприятие	32.40	Производство игр и игрушек
Гаспарян М.Н.	ИП	микропредприятие	74.30	Деятельность по письменному и устному переводу
Москаленко И.И.	ИП	микропредприятие	32.99.8	Производство изделий народных художественных промыслов
Губарева Н.А.	ИП	микропредприятие	82.30	Деятельность по организации конференций и выставок
Аков Р.А.	ИП	микропредприятие	59.11	Производство кинофильмов, видеофильмов и телевизионных программ

ИНВЕСТИЦИОННАЯ ПРИВЛЕКАТЕЛЬНОСТЬ

2024 год



4 инвестиционных площадок \boxtimes 9,55 га

Тип «Greenfield»

4...

Тип «Brownfield»

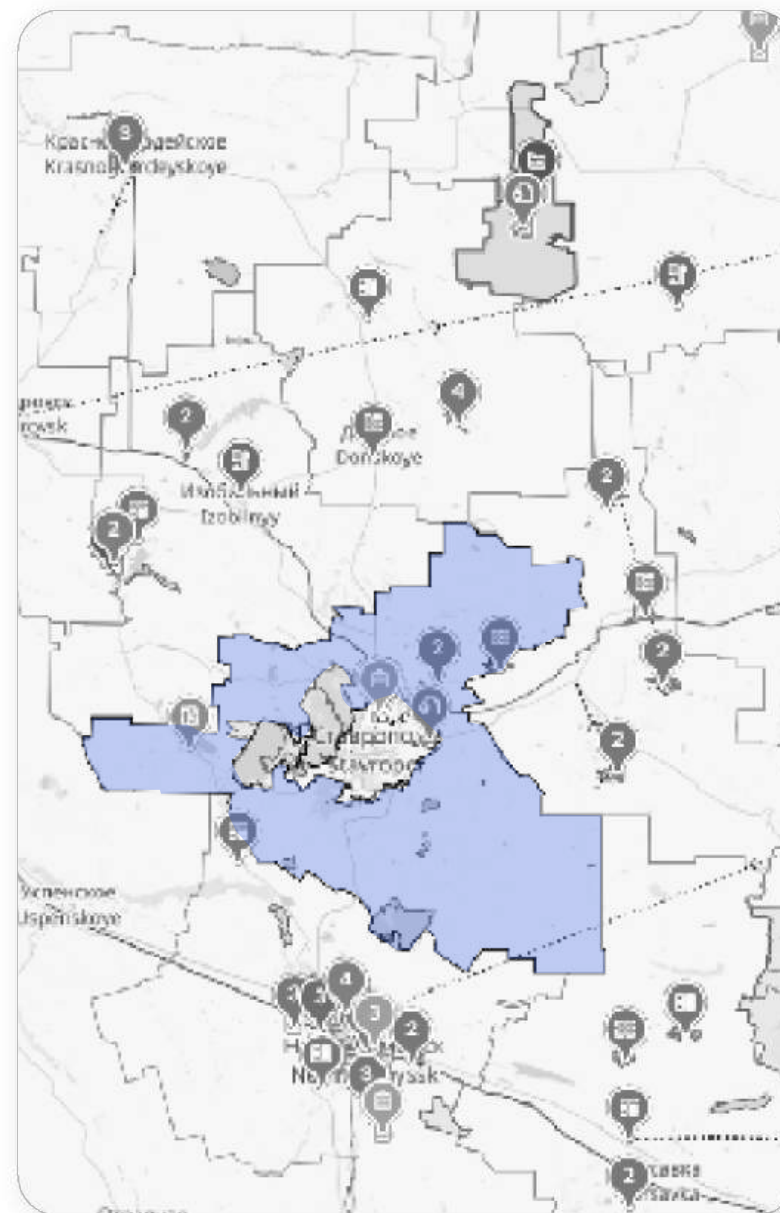
0.



Подробную информацию о свободных инвестиционных площадках и имеющейся инфраструктуре можно найти на **Инвестиционной карте Ставропольского края**



Актуальную информацию об имеющихся в регионе мерах поддержки, инвестиционных предложениях и других аспектах инвестиционной деятельности ищите на **Инвестиционном портале Ставропольского края**



1 ИНВЕСТИЦИОННАЯ ПЛОЩАДКА

для развития растениеводства

2024 год



гринфилд  3,1 га

● электроснабжение



Вл-10кВт Ф-231

● водоснабжение



Резерва мощности нет

● газоснабжение



Точка подключения будет
определена при получении ТУ

Муниципальная собственность

Условия предоставления в пользование:

Аренда

26:11:021004:109



г. Михайловск, ул. Красивая, 4

Расстояние до ближайшего населенного пункта:

г. Ставрополь - 15 км

Аэропорт г. Ставрополь - 2,3 км

Аэропорт г. Минеральные Воды - 128,8 км

Расстояние до ближайших жилых домов - 0,3 км

2 ИНВЕСТИЦИОННАЯ ПЛОЩАДКА

для развития растениеводства

2024 год



гринфилд  0,055 га

● электроснабжение

Вл-10кВт Ф-231



● водоснабжение

Резерва мощности нет



● газоснабжение

Точка подключения будет
определена при получении ТУ

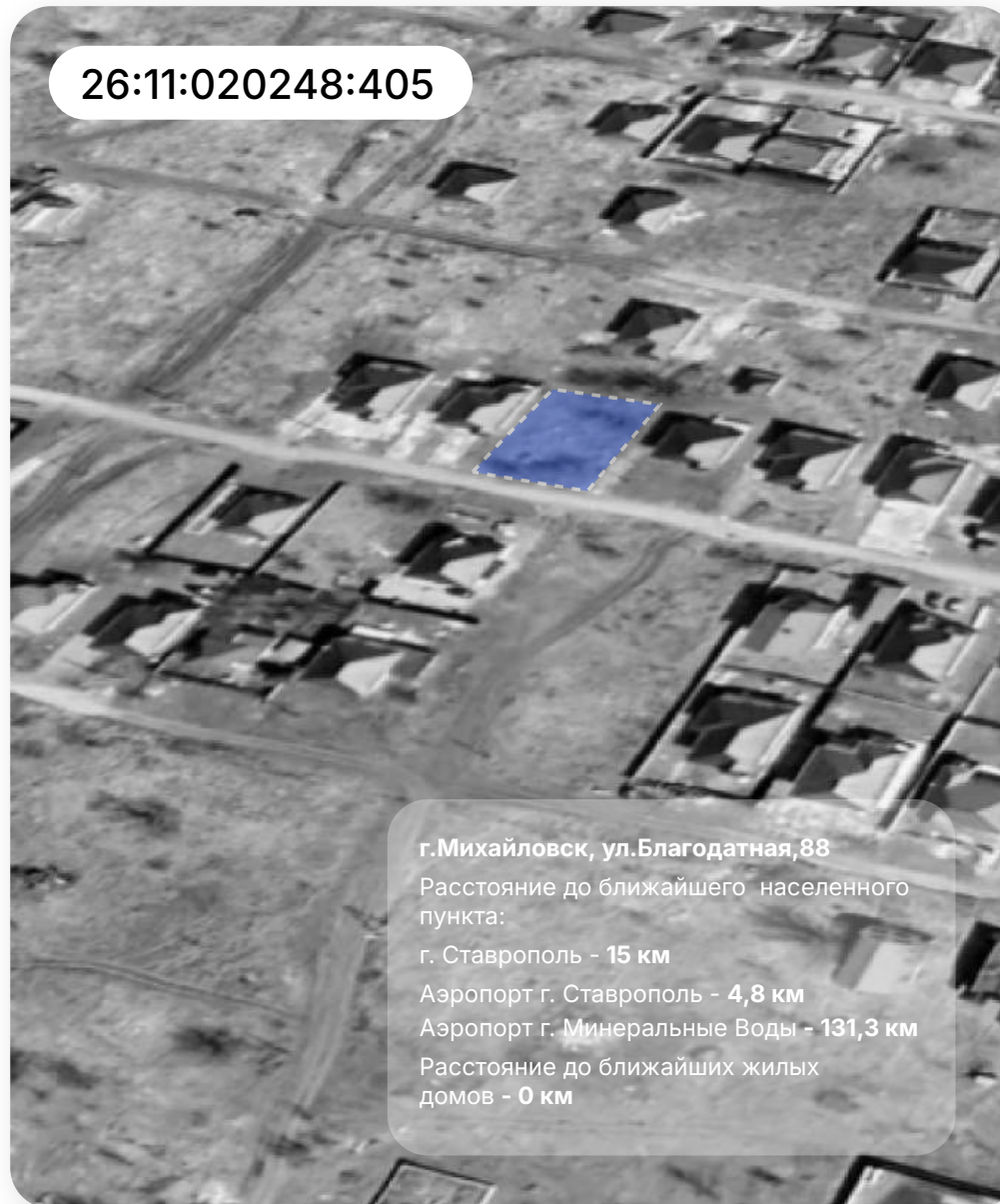


Муниципальная собственность

Условия предоставления в пользование:

Аренда

26:11:020248:405



г. Михайловск, ул. Благодатная, 88

Расстояние до ближайшего населенного пункта:

г. Ставрополь - 15 км

Аэропорт г. Ставрополь - 4,8 км

Аэропорт г. Минеральные Воды - 131,3 км

Расстояние до ближайших жилых домов - 0 км

3 ИНВЕСТИЦИОННАЯ ПЛОЩАДКА

для строительства автосалона

2024 год



гринфилд  1,12 га

● электроснабжение



Точка подключения будет определена при получении ТУ

● водоснабжение



Отсутствует

● газоснабжение



Точка подключения будет определена при получении ТУ

Муниципальная собственность

Условия предоставления в пользование:

Аренда

26:11:031303:58



с. Верхнерусское, ул. Батайская, 29 "а"

Расстояние до ближайшего населенного пункта:

г. Ставрополь - 14 км

Аэропорт г. Ставрополь - 11,2 км

Аэропорт г. Минеральные Воды - 134,8 км

Расстояние до ближайших жилых домов - 1,2 м

4 ИНВЕСТИЦИОННАЯ ПЛОЩАДКА

для развития скотоводства

2024 год



гринфилд

⌂ 5,28 га

● электроснабжение

Точка подключения будет определена при получении ТУ



● водоснабжение

Отсутствует



● газоснабжение

Точка подключения будет определена при получении ТУ

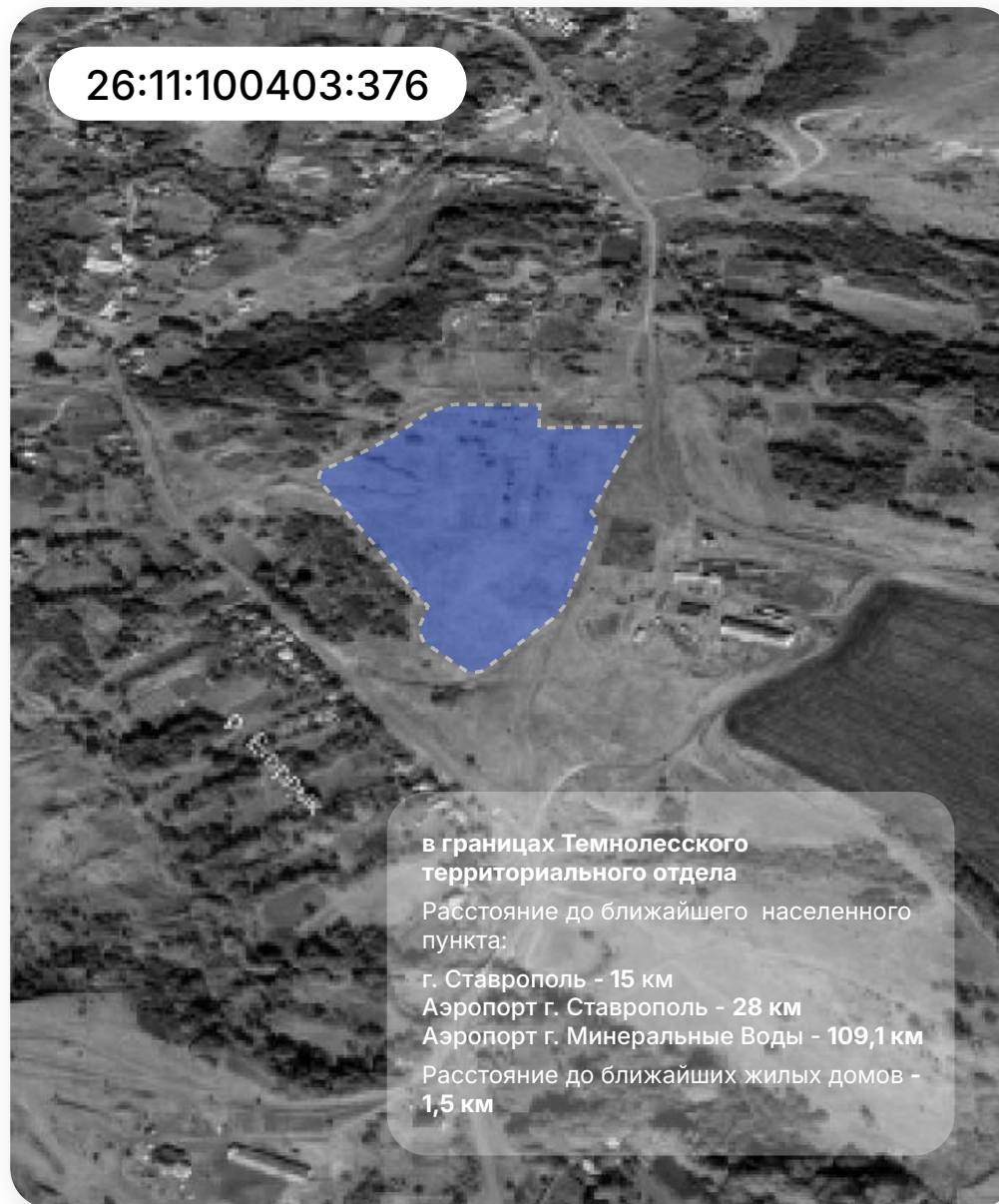


Муниципальная собственность

Условия предоставления в пользование:

Аренда

26:11:100403:376



в границах Темнолесского
территориального отдела

Расстояние до ближайшего населенного
пункта:

г. Ставрополь - 15 км

Аэропорт г. Ставрополь - 28 км

Аэропорт г. Минеральные Воды - 109,1 км

Расстояние до ближайших жилых домов -
1,5 км

КОНТАКТЫ

2024 год



Администрация округа

356240, СК, Шпаковский район,
г. Михайловск, ул. Ленина, д. 113

+7 (8655) 36-30-12

adminisstration@shmr.ru

shmr.ru

Корпорация развития Ставропольского края

355003, г. Ставрополь, ул. Дзержинского,
199, офис 7

+7 (8652) 33-33-00

info@razvitie-stav.ru

razvitie-stav.ru



Инвестиционный уполномоченный

Приходько Валерий Дмитриевич

Заместитель главы администрации Шпаковского
муниципального округа Ставропольского края

+7 (8655) 36-00-16, доб.8303

Министерство экономического развития Ставропольского края

Мещеряков Федор Сергеевич

Начальник отдела развития инвестиционной
деятельности и государственно-частного
партнерства

+7 (8652) 35-22-92, доб. 2184

«Одно окно» для инвестора

